


安装与配置

通过[获取方式](#)获得本系统压缩包后，解压到本地文件夹中。



请注意：为确保软件正常运行，软件安装路径中不要含有中文

解压后文件如下：

名称	修改日期	类型	大小
clock	2026/1/2 4:50	文件夹	
fonts	2026/1/2 4:50	文件夹	
media	2026/1/3 13:36	文件夹	
ad.mp4	2025/7/9 15:00	MP4 文件	4,774 KB
broadcast_center.exe	2026/1/2 5:29	应用程序	1,080 KB
broadcast_sim.exe	2026/1/2 3:56	应用程序	984 KB
display_sim.exe	2026/1/2 4:53	应用程序	52,551 KB
info.ini	2026/1/19 1:51	配置设置	1 KB
info.mdb	2026/1/5 22:46	Microsoft Acces...	4,608 KB
libeay32.dll	2019/8/26 18:15	应用程序扩展	1,218 KB
log.ini	2026/1/2 5:30	配置设置	17 KB
miniblink_4949_x32.dll	2022/5/24 15:35	应用程序扩展	17,614 KB
miniblink_4957_x32.dll	2022/5/24 11:35	应用程序扩展	28,049 KB
miniblink_4975_x32.dll	2022/5/24 11:52	应用程序扩展	33,544 KB
net.mdb	2026/1/20 19:30	Microsoft Acces...	404 KB
RailwayService.exe	2026/1/2 5:41	应用程序	5,140 KB
批量导入车次模板.xlsx	2025/11/15 19:55	XLSX 工作表	15 KB

必要环境

本系统需要联网运行，请您在运行本系统前，请确保计算机中有这些软件：

- Windows Media Player
- Microsoft Office Excel (**不是WPS**)

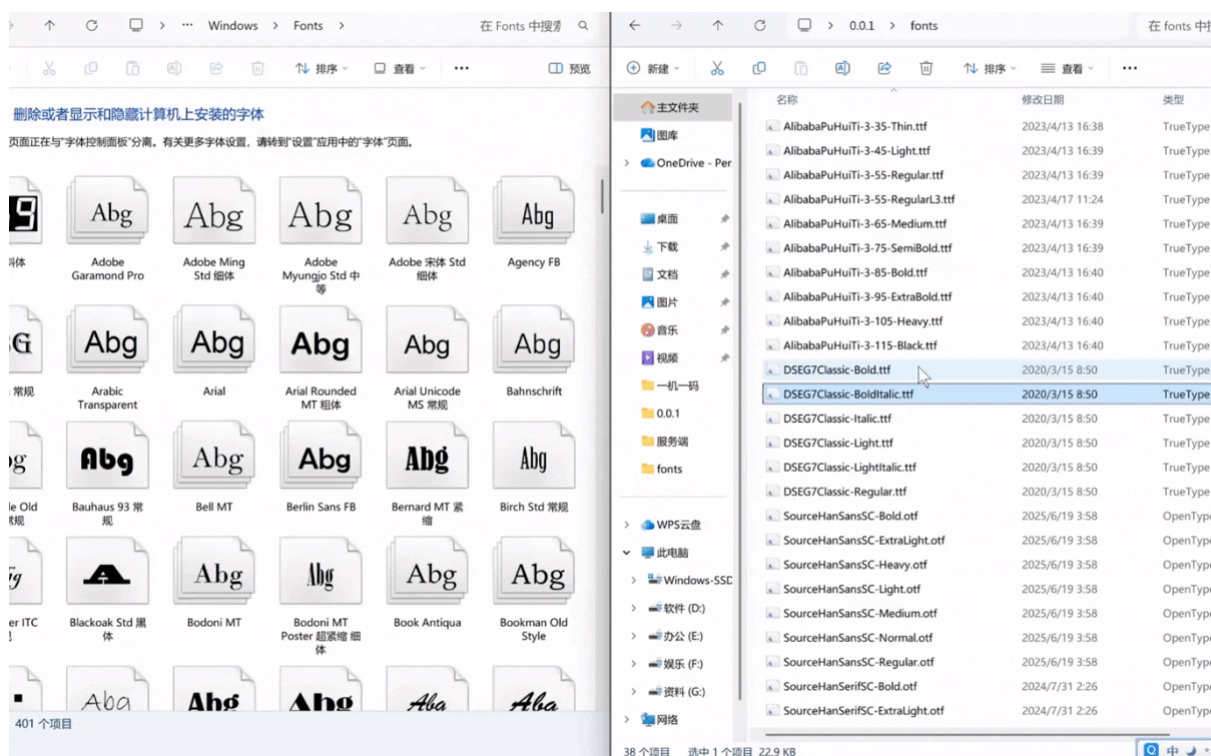
安装字体

为确保程序字体的正常显示，本系统用到了如下字体：

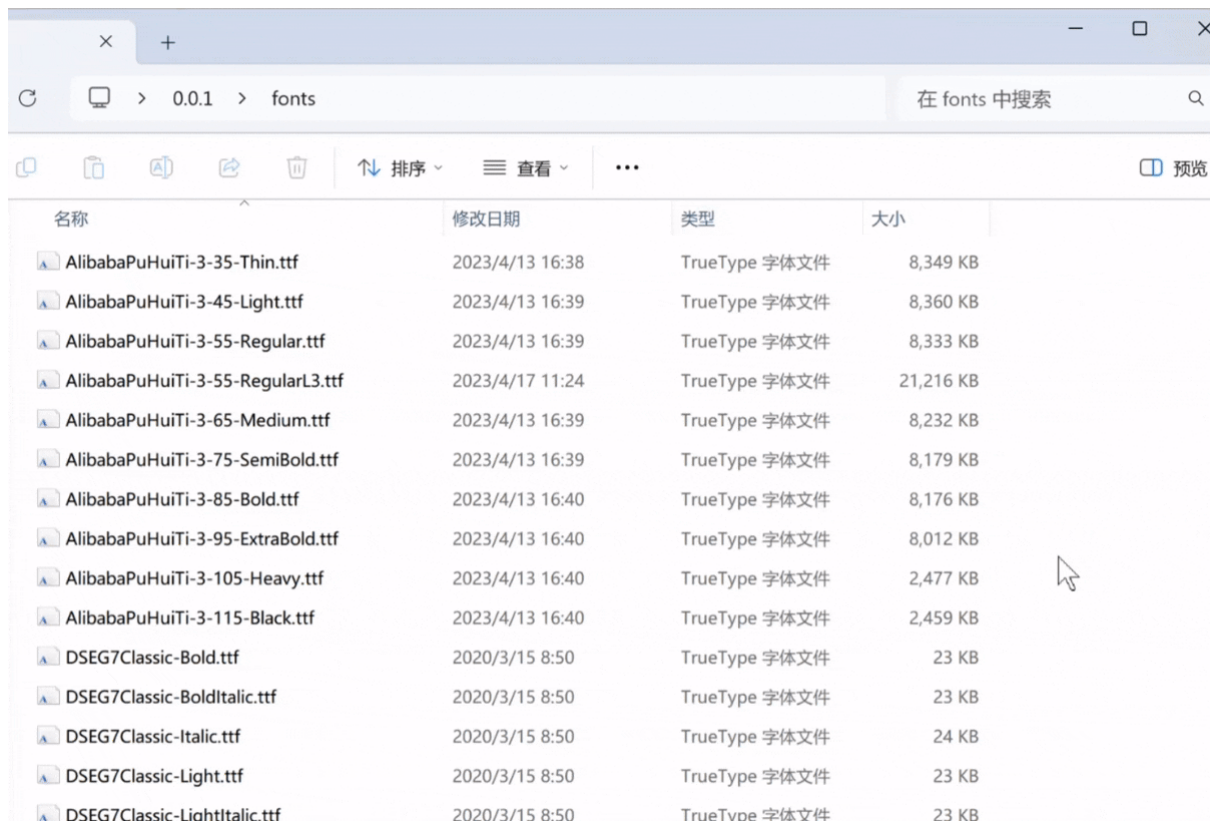
- 阿里巴巴普惠体
- 思源黑体
- 思源宋体
- DSEG7
- TeXGyreHeros

请在首次运行本系统前，打开主目录下的\fonts\文件夹，将该文件夹中的所有字体安装在您的计算机上，具体方法有如下两种：

1.将\fonts\文件夹内的所有字体复制粘贴到操作系统文件夹的字体文件夹中（文件路径一般为C:\Windows\Fonts\ ）**



2.全选\fonts\文件夹内的所有字体后右击，在弹出的菜单中点击“安装”即可。



3.若提示字体已安装，直接忽略，点“是”或“否”均可。

From:

<https://wiki.carrilson.com/> - 模拟铁路旅客服务系统

Permanent link:

<https://wiki.carrilson.com/doku.php?id=%E5%AE%89%E8%A3%85%E4%B8%8E%E9%85%8D%E7%BD%AE>

Last update: **2026-01-23 01:19:05**

